

LEYENDA

Delimitaciones territoriales

- Recintos municipales
- LSMTs
- PSFV Caiba

Calificación

- Ámbito del Plan Especial

Normas subsidiarias 1995

SU	Suelo urbano
SAU	Suelo apto para urbanizar
SNUC	Suelo no urbanizable común
SNUEP Ec-Po	Suelo no urbanizable de especial protección por su interés ecológico - paisajístico
SNUEP AL	Suelo no urbanizable de especial protección por su interés agrícola
SNUEP AR	Suelo no urbanizable de especial protección por su interés arqueológico

Normas subsidiarias 1995

	Via pecuaria - Cañada Real Segoviana
	Descansadero de Las Juntas
	Descansadero de La Estación
	Cursos de agua

LOCALIZACIÓN TERRITORIAL

PROYECTO: PLAN ESPECIAL DE INFRAESTRUCTURAS
INFRAESTRUCTURAS DE EVACUACIÓN
"NUDO CAIBA - BOADILLA"

TÍTULO DEL PLANO
Encuadre sobre planeamiento vigente.

ESCALA
1: 15.000 en A3

PROYECTO
2510

ESCALA GRÁFICA
0 100 200 m

FECHA
Junio 2025

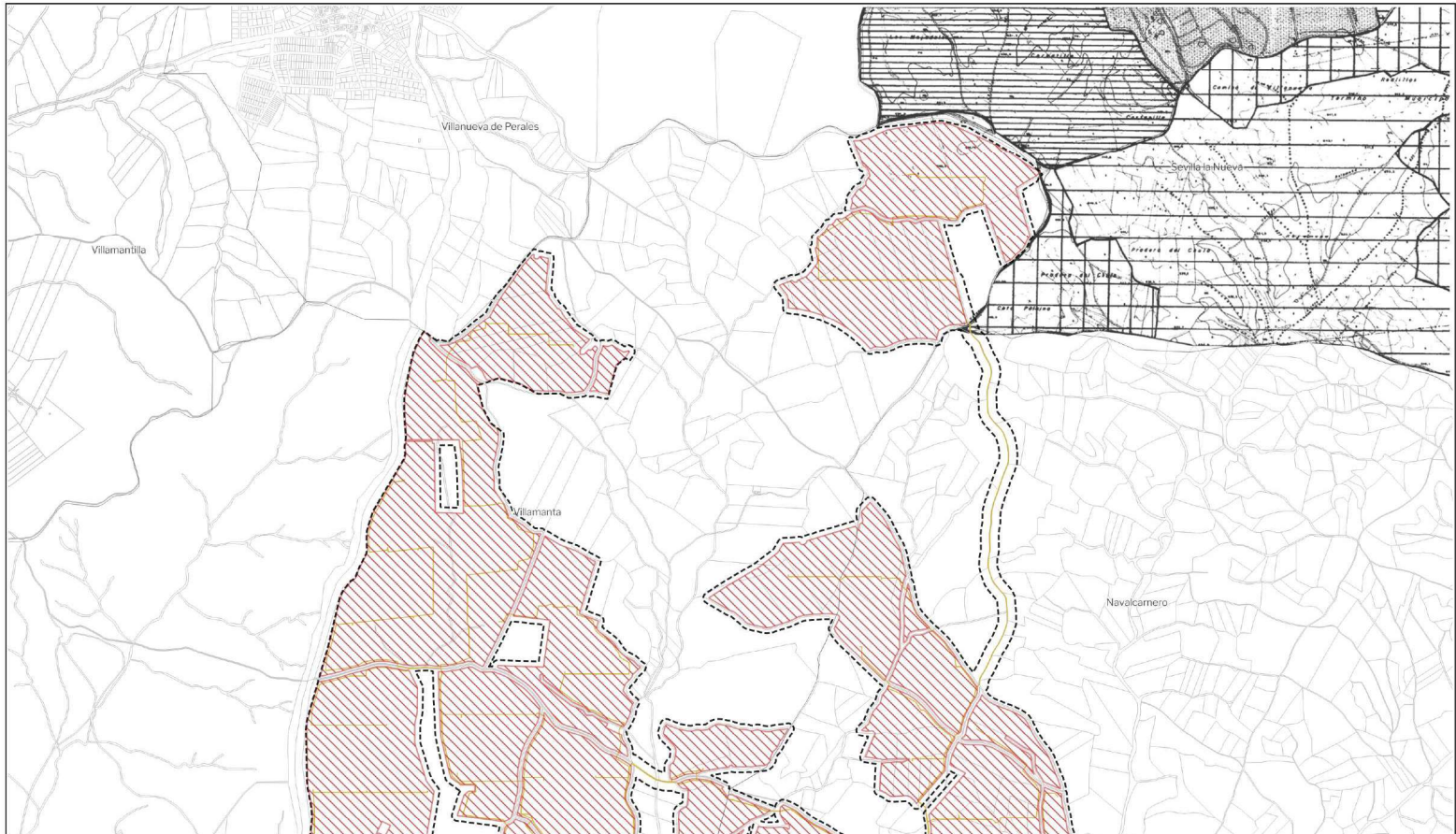
GRUPO REDACTOR
SC Natalia Chinchilla
Arq. Col. 12282 COAM
David Rojo
Arq. Col. 2558 COAÑLE

PROMOTOR
Statkraft

Desarrollos Renovables Iberia Dzeta, S.L.U.

Segundo Mata 1, 2ª, I. 28224 Pozuelo de Alarcón, Madrid Telf. +34 917 144 220 www.grupossc.eu

Nota: la información utilizada en los planos procede de fuentes oficiales, y se encuentra georreferenciada en el sistema de coordenadas ETRS 89 - 30N



LEYENDA

Delimitaciones territoriales

- Recintos municipales
- Nueva Infraestructura Eléctrica
- PSFV Caiba
- Línea de media tensión

Calificación

- Ámbito del Plan Especial

Normas subsidiarias 2001

Suelo urbano

Suelo apto para urbanizar

Suelo no urbanizable protegido

Clase I

- ZLPA (todo el municipio)
- Cauces, riberas, zonas húmedas
- Vías pecuarias
- MOHN

Clase II

- Espacios forestales en régimen especial

Clase III

- Espacios de interés forestal y paisajístico

Clase IV

- Espacios de interés arqueológico

Clase V

- Espacios de interés etnológico

Vías pecuarias

- Coada de Camino de Madrid 10 m
- Abrevadero de los Pozos de la Tejera 5 m

Desconstrucción

Reserva de Infraestructuras Regionales

LOCALIZACIÓN TERRITORIAL

PROYECTO: PLAN ESPECIAL DE INFRAESTRUCTURAS

INFRAESTRUCTURAS DE EVACUACIÓN

"CAIBA - BOADILLA"

TÍTULO DEL PLANO

Encuadre sobre planeamiento vigente.

I.5.1.2

ESCALA

1: 15.000 en A3

PROYECTO

2510

ESCALA GRÁFICA

0 100 200 m

FECHA

Junio 2025

EQUIPO REDACTOR

GRUPO

SC

Natalia Chinchilla
Arq. Col. 12282 COAM

David Rojo
Arq. Col. 2558 COAÑLE

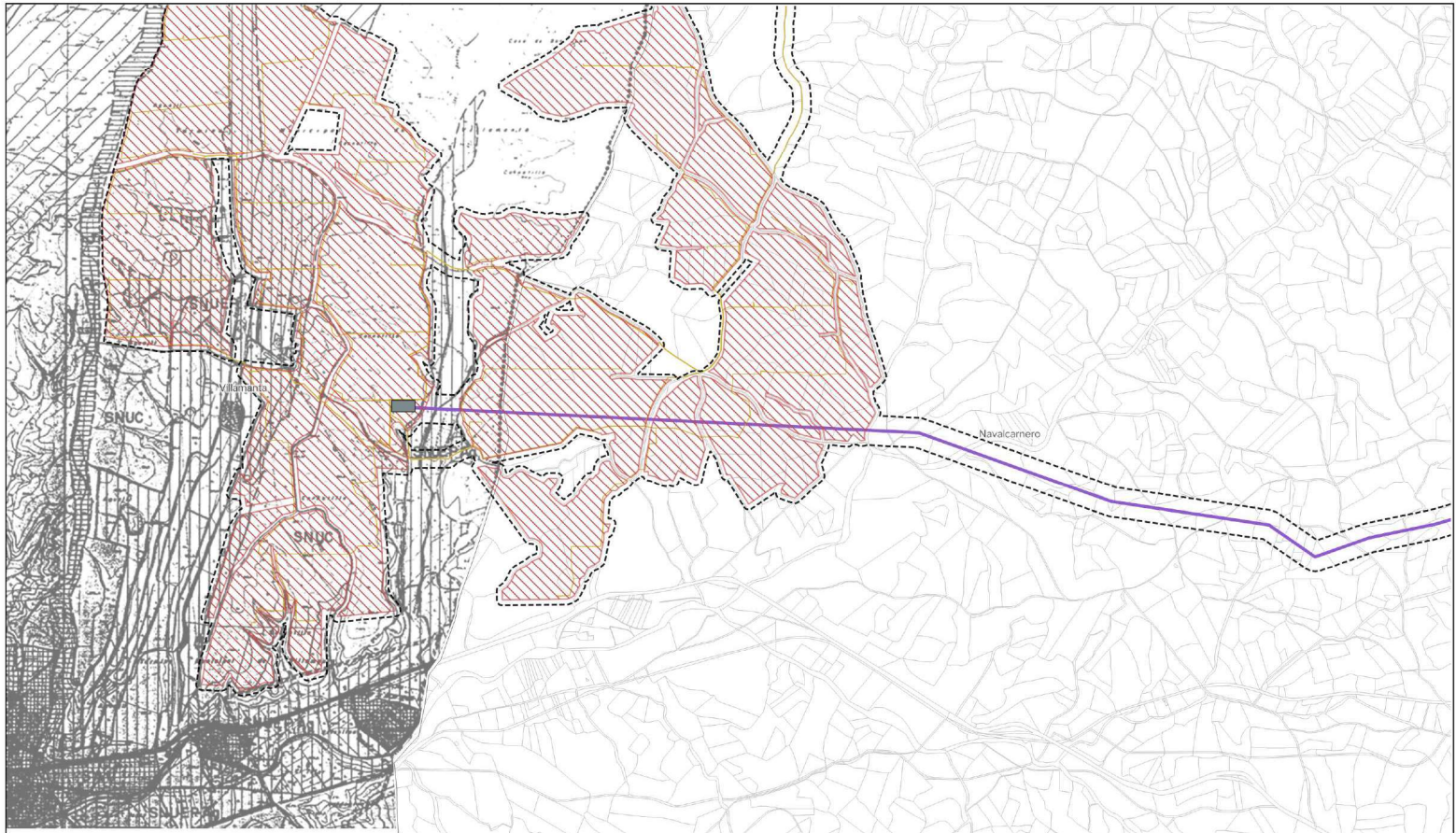
PROMOTOR

Statkraft

Desarrollos Renovables Iberia Dzeta, S.L.U.

Segundo Mata I, 2ª, L. 28224 Pozuelo de Alarcón, Madrid Telf. +34 917 144 220 www.gruposoc.eu

Nota: la información utilizada en los planos procede de fuentes oficiales, y se encuentra georeferenciada en el sistema de coordenadas ETRS 89 - 30N



LEYENDA

Delimitaciones territoriales

- Recintos municipales
- Nueva Infraestructura Eléctrica
- Línea Aérea
- PSFV Caiba
- Línea de media tensión
- SET Caiba

Calificación

- Ámbito del Plan Especial

Normas subsidiarias 1995

- SU** Suelo urbano
- SAU** Suelo apto para urbanizar
- SNUC** Suelo no urbanizable común
- SNUEP** Suelo no urbanizable de especial protección por su interés ecológico - paisajístico
- SNUEPA** Suelo no urbanizable de especial protección por su interés agrícola
- SNUEPA** Suelo no urbanizable de especial protección por su interés arqueológico

Via pecuaria - Cañada Real Segoviana

- Descansadero de Las Juntas
- Descansadero de La Estación
- Cursos de agua

LOCALIZACIÓN TERRITORIAL

PROYECTO: PLAN ESPECIAL DE INFRAESTRUCTURAS
INFRAESTRUCTURAS DE EVACUACIÓN
"CAIBA - BOADILLA"

TÍTULO DEL PLANO
Encuadre sobre planeamiento vigente.

ESCALA
1: 15.000 en A3

PROYECTO
2510

ESCALA GRÁFICA
0 100 200 m

FECHA
junio 2025

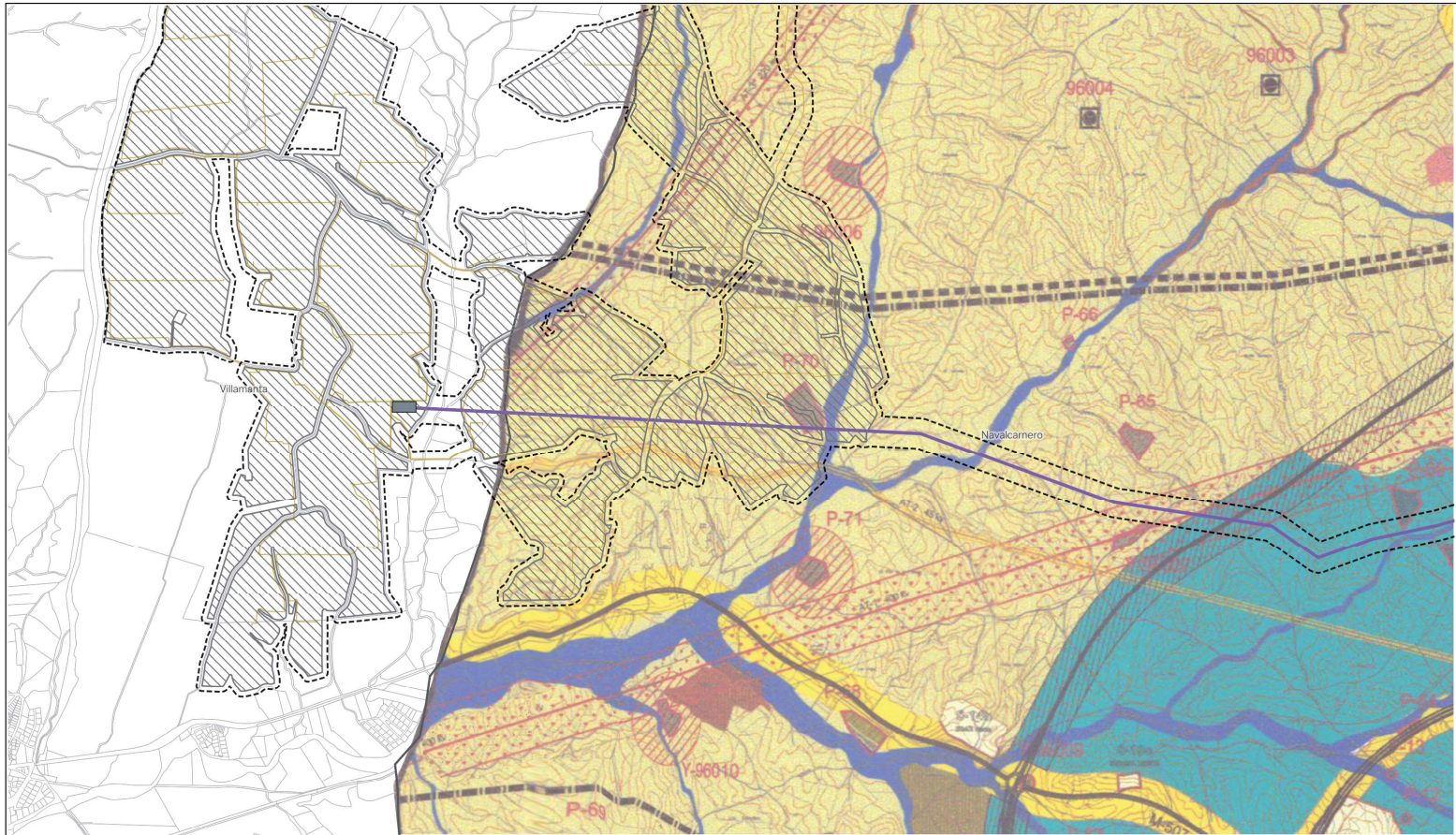
GRUPO REDACTOR
SC Natalia Chinchilla
Arq. Col. 12282 COAM
David Rojo
Arq. Col. 2558 COAQLE

PROMOTOR
Statkraft

Desarrollos Renovables
Iberia Dzeta, S.L.U.

Segundo Mata 1, 2ª, I. 28224 Pozuelo de Alarcón, Madrid Telf. +34 917 144 220 www.grupossc.eu

Nota: la información utilizada en los planos procede de fuentes oficiales, y se encuentra georreferenciada en el sistema de coordenadas ETRS 89 - 30N



LEYENDA

Delimitaciones territoriales

- Recintos municipales

Nueva Infraestructura Eléctrica

- Línea Aérea
- LSMTs
- SET Caiba
- PSFV Caiba

Calificación

- Ámbito del Plan Especial

Plan General 2009

- Suelo urbano
- Suelo urbanizable
- Incorporado
- Secuenciado
- No sectorizado
- Suelo no urbanizable de protección
- Área de influencia del Parque IIIC
- Mosaico paisajístico
- Agua ambiental

Suelo no urbanizable de protección específica

- Parque IIIC Guadarrama
- Montes preservados
- Cercos y humedales
- Red Superurbana de vías pecuarias
- Espacios de protección
- Habitatario de interés
- Cultural
- Infraestructuras
- Protección perimetral
- Parque Guadarrama IUDm

Afectaciones infraestructura

- Presencia vía
- L. Eléctrica banda de protección 250m
- L. Eléctrica banda de protección 140m
- L. Eléctrica banda de protección 140m
- L. Eléctrica banda de protección 140m

Afectaciones arqueológicas

- Área de protección A
- Área de protección B
- Área de protección C
- Yacimientos
- Afectación ambiental
- Afectación ambiental del perímetro del P. Guadarrama sobre el Suelo IIIC

LOCALIZACIÓN TERRITORIAL

PROYECTO: PLAN ESPECIAL DE INFRAESTRUCTURAS

INFRAESTRUCTURAS DE EVACUACIÓN

"NUDO CAIBA - BOADILLA"

TÍTULO DEL PLANO

Enquadre sobre planeamiento vigente.

ESCALA

1: 15.000 en A3

PROYECTO

2510

ESCALA GRÁFICA

0 100 200 m

FECHA

mayo 2025

EQUIPO REDACTOR

GRUPO Natalia Chinchilla
Arq. Col. 12282 COAM
David Rojo
Arq. Col. 2556 COAQUE

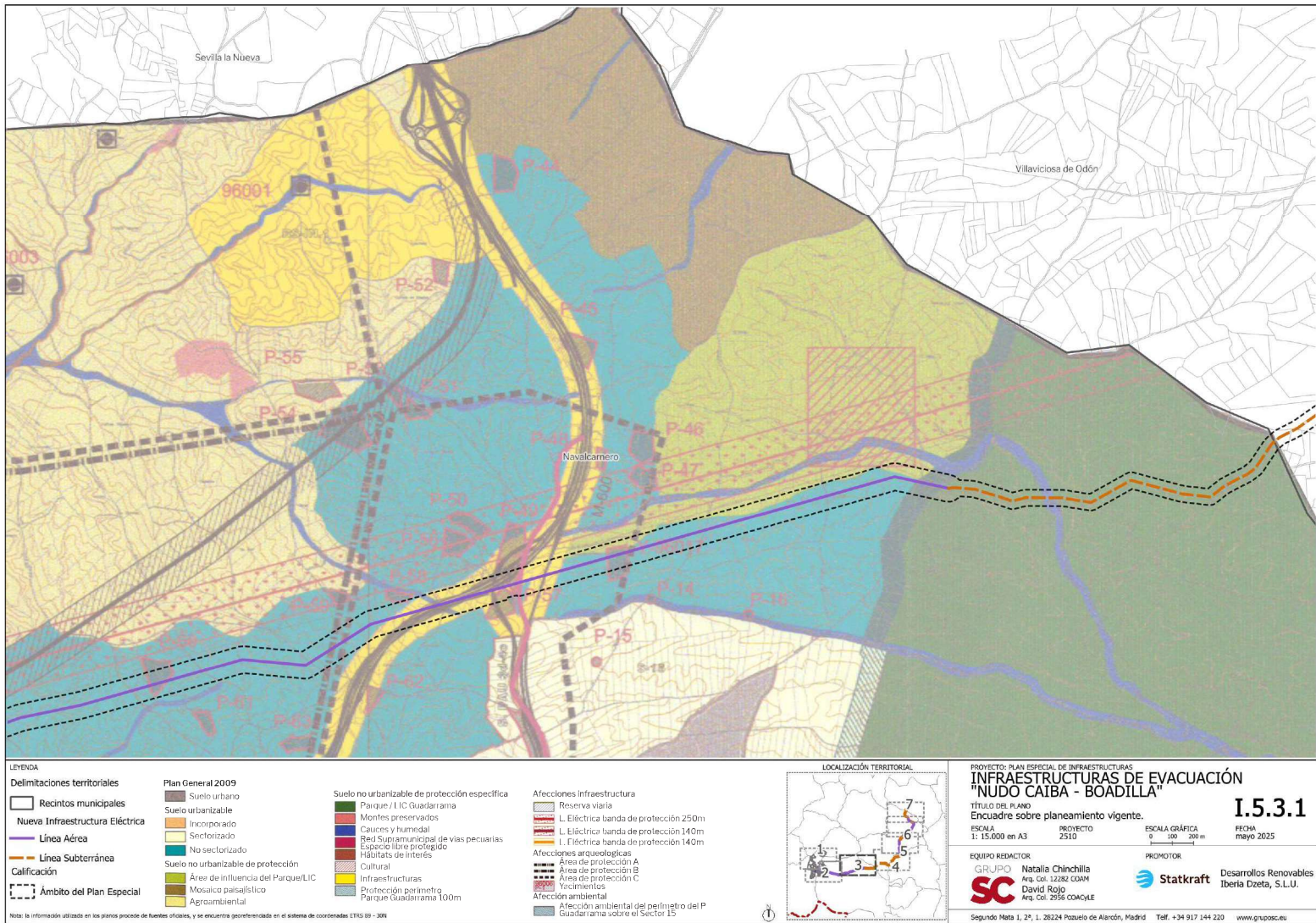
PROMOTOR

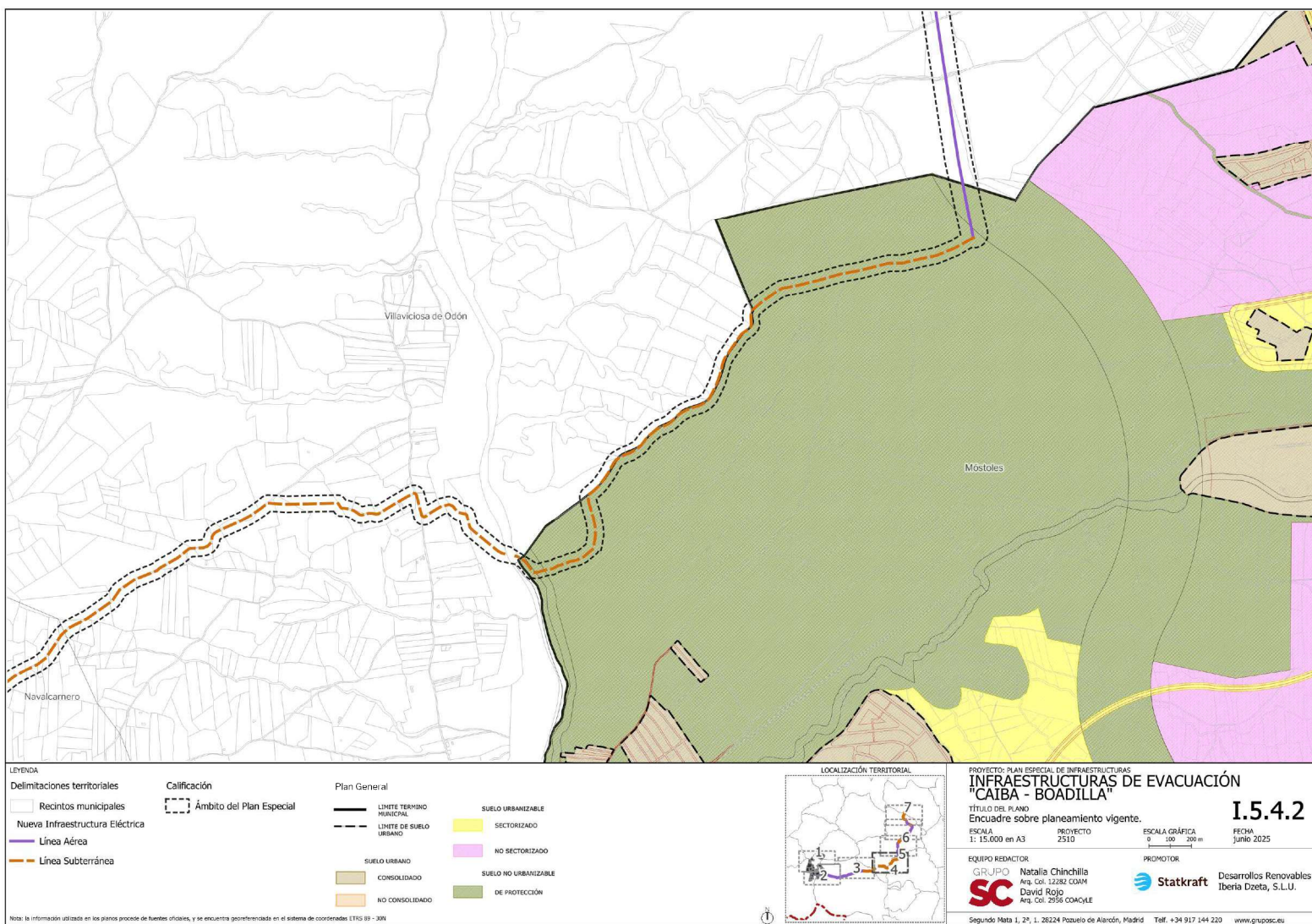
Statkraft

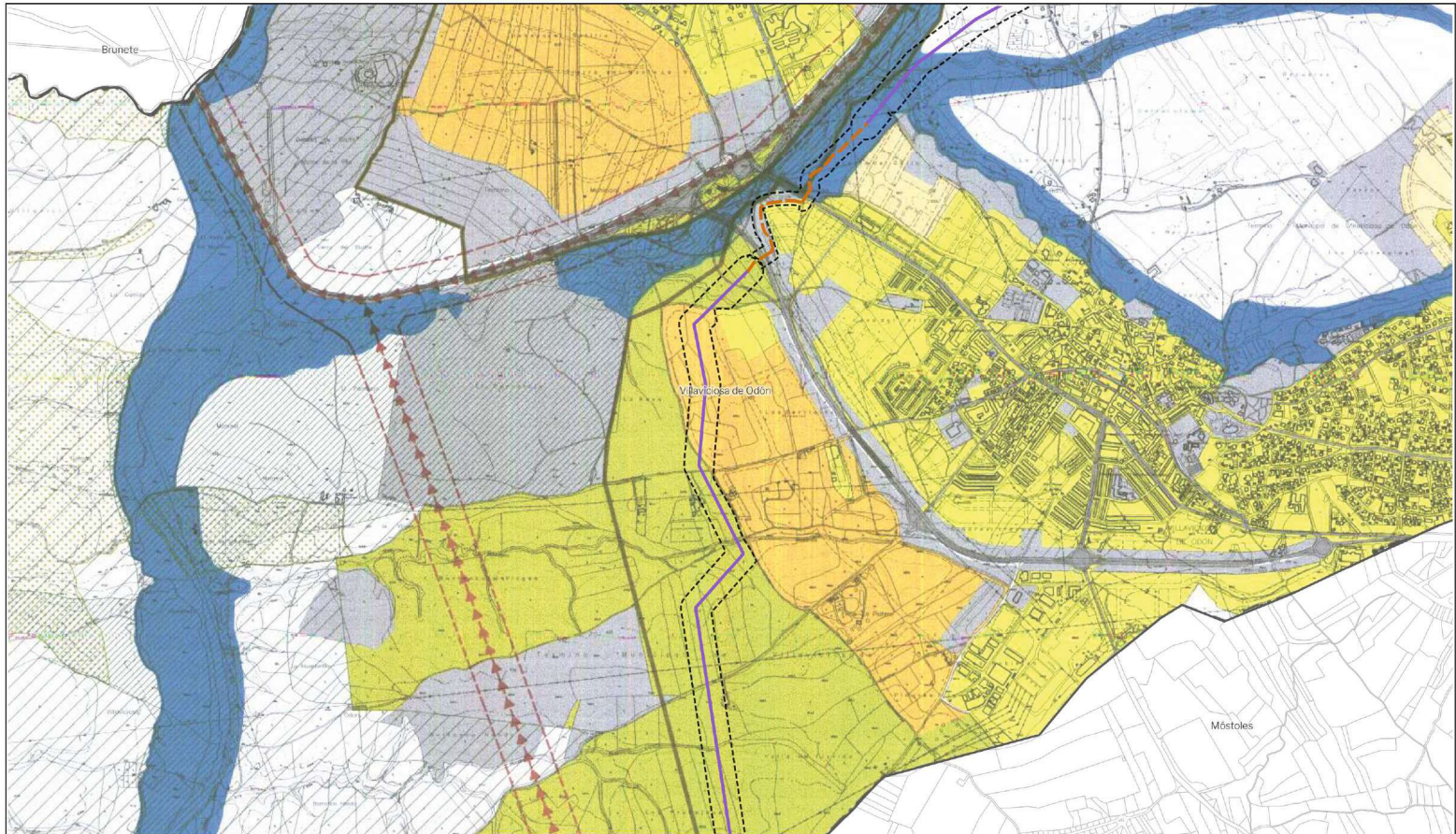
Desarrollos Renovables
Iberia Dzeta, S.L.U.

Segundo Mata 1, 2º, 1. 28224 Pozuelo de Alarcón, Madrid Telf. +34 917 144 220 www.gruposcr.eu

Nota: la información utilizada en los planos procede de fuentes oficiales, y se encuentra georeferenciada en el sistema de coordenadas ETRS 89 - 30N







LEYENDA

Delimitaciones territoriales

- Recintos municipales
- Nueva Infraestructura Eléctrica
- Línea Aérea
- Línea Subterránea

Calificación

- Ámbito del Plan Especial

Plan General 1999

SUELO URBANO	
SUELO URBANIZABLE	
SUELO URBANIZABLE INCORPORADO	

SISTEMAS GENERALES

COMUNICACIONES	
LÍNEAS	

LÍMITES DEL PLAN ESPECIAL DEL MEDIO NATURAL (CAMPO DE LA ZARZUELA)

LÍNEAS DE FUERZA REGIONALES (VER PLANO TMS)

LOCALIZACIÓN TERRITORIAL

PROYECTO: PLAN ESPECIAL DE INFRAESTRUCTURAS DE EVACUACIÓN "NUDO CAIBA - BOADILLA"

TÍTULO DEL PLANO

Encuadre sobre planeamiento vigente.

ESCALA

1: 15.000 en A3

PROYECTO

2510

ESCALA GRÁFICA

0 100 200 m

FECHA

mayo 2025

EQUIPO REDACTOR

GRUPO

Natalia Chinchilla
Arq. Col. 12282 COAM

David Rojo
Arq. Col. 2558 COAÑLE

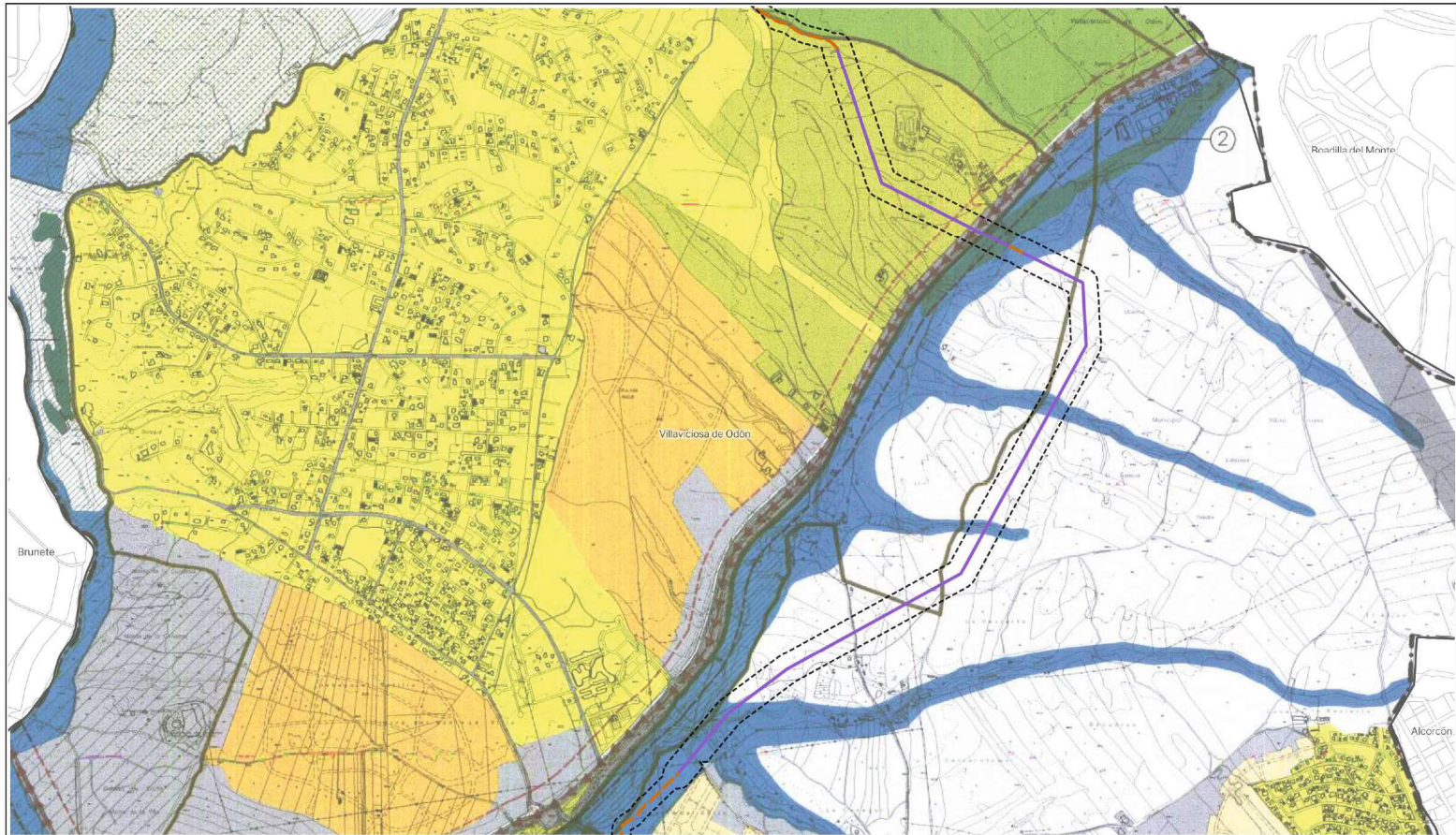
PROMOTOR

Statkraft

Desarrollos Renovables Iberia Dzeta, S.L.U.

Segundo Mata 1, 2ª, I. 28224 Pozuelo de Alarcón, Madrid Telf. +34 917 144 220 www.gruposoc.eu

Nota: la información utilizada en los planos procede de fuentes oficiales, y se encuentra georeferenciada en el sistema de coordenadas ETRS 89 - 30N



LEYENDA

Delimitaciones territoriales

Recintos municipales

Nueva Infraestructura Eléctrica

Línea Aérea

Línea Subterránea

Calificación

Ámbito del Plan Especial

Plan General 1999

SUELO URBANO	SUELO URBANIZABLE	SUELO URBANIZABLE INCORPORADO
SUELO NO URBANIZABLE	SUELO NO URBANIZABLE ESPECIALMENTE PROTEGIDO	SUELO NO URBANIZABLE DE REGIMEN COMÚN

SISTEMAS GENERALES

COMUNICACIONES	VER PLANO 162
VER PLANO 162	VER PLANO 162

LINEAS DE FUERZA REGIONALES (VER PLANO 162)

LOCALIZACIÓN TERRITORIAL

PROYECTO: PLAN ESPECIAL DE INFRAESTRUCTURAS DE EVACUACIÓN "NUDO CAIBA - BOADILLA"

TÍTULO DEL PLANO

Encuadre sobre planeamiento vigente.

I.5.6.1

ESCALA 1: 15.000 en A3

PROYECTO 2510

ESCALA GRÁFICA 0 100 200 m

FECHA mayo 2025

EQUIPO REDACTOR

GRUPO Natalia Chinchilla
Arq. Col. 12282 COAM
David Rojo
Arq. Col. 2558 COAÑLE

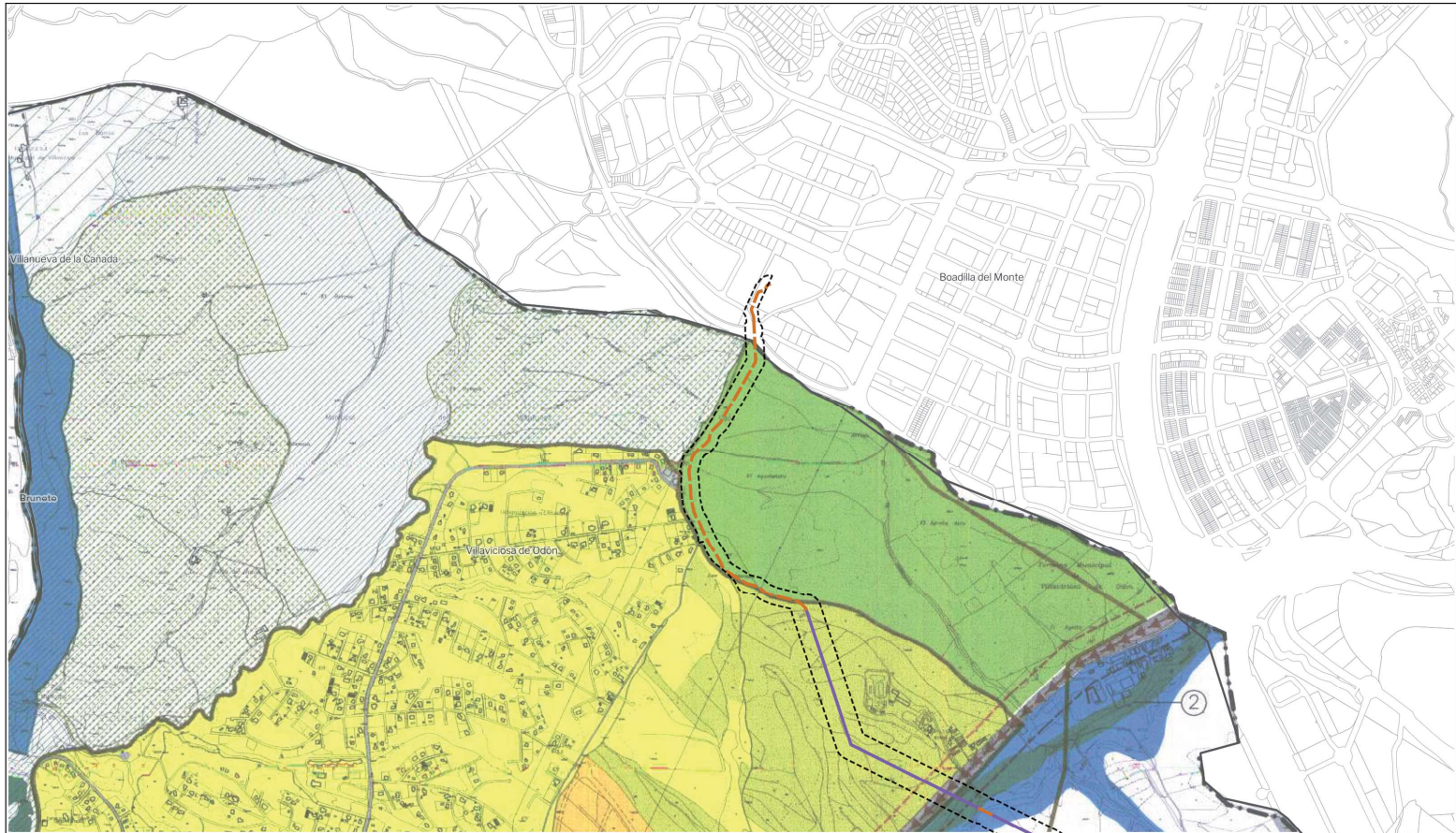
PROMOTOR

Statkraft

Desarrollos Renovables Iberia Dzeta, S.L.U.

Segundo Mata 1, 2ª, L. 28224 Pozuelo de Alarcón, Madrid Telf. +34 917 144 220 www.gruposoc.eu

Nota: la información utilizada en los planos procede de fuentes oficiales, y se encuentra georeferenciada en el sistema de coordenadas ETRS 89 - 30N



LEYENDA

Delimitaciones territoriales

Recintos municipales

Nueva Infraestructura Eléctrica

Línea Aérea

Línea Subterránea

Calificación

Ámbito del Plan Especial

Plan General 1999

SUELO URBANO	SUELO URBANIZABLE	SUELO URBANIZABLE INCORPORADO
SUELO NO URBANIZABLE PROTEGIDO	SUELO NO URBANIZABLE PROTEGIDO	SUELO NO URBANIZABLE DE REGIMEN COMUN
SUELO NO URBANIZABLE PROTEGIDO	SUELO NO URBANIZABLE PROTEGIDO	SUELO NO URBANIZABLE DE REGIMEN COMUN

SISTEMAS GENERALES

COMUNICACIONES	OTROS
LINEA DEL PLAN ESPECIAL DEL VEDIO NATURAL (CAMINO DE LA ZARZUELA)	LINEAS DE FUERZA REGIONALES (VER PLANO 7643)

LOCALIZACIÓN TERRITORIAL

PROYECTO: PLAN ESPECIAL DE INFRAESTRUCTURAS DE EVACUACIÓN "NUDO CAIBA - BOADILLA"

TÍTULO DEL PLANO

Encuadre sobre planeamiento vigente.

ESCALA

1: 15.000 en A3

PROYECTO

2510

ESCALA GRÁFICA

0 100 200 m

FECHA

mayo 2025

GRUPO REDACTOR

GRUPO Natalia Chinchilla
Arq. Col. 12282 COAM
David Rojo
Arq. Col. 2556 COAÑLE

PROMOTOR

Statkraft Desarrollos Renovables Iberia Dzeta, S.L.U.

Segundo Mata 1, 2º, 1. 28224 Pozuelo de Alarcón, Madrid Telf. +34 917 144 220 www.gruposcr.eu

Nota: la información utilizada en los planos procede de fuentes oficiales, y se encuentra georeferenciada en el sistema de coordenadas ETRS 89 - 30N

